

SILNOPROUD

Legenda:

- Dvojzásuvka 230 VAC
- Zásuvka 230 VAC
- Kabelový vývod 230/400 VAC
- Zemnicí kabel 6 mm

KABELOVÁ TRASA SILNOPROUDU V PODLAŽE, STĚNÁCH A STROPU

SILOVÉ VÝVODY PRO STÍNIČÍ TECHNIKU BUDOU ZAKONČENY V ZÁPUSTNÝCH INSTALAČNÍCH KRBÁČKÁCH VE ŠPATĚLĚ OKNA.

SLABOPROUD

Legenda:

- Dvojzásuvka LAN
- Jednozásuvka LAN
- Kabelový vývod LAN

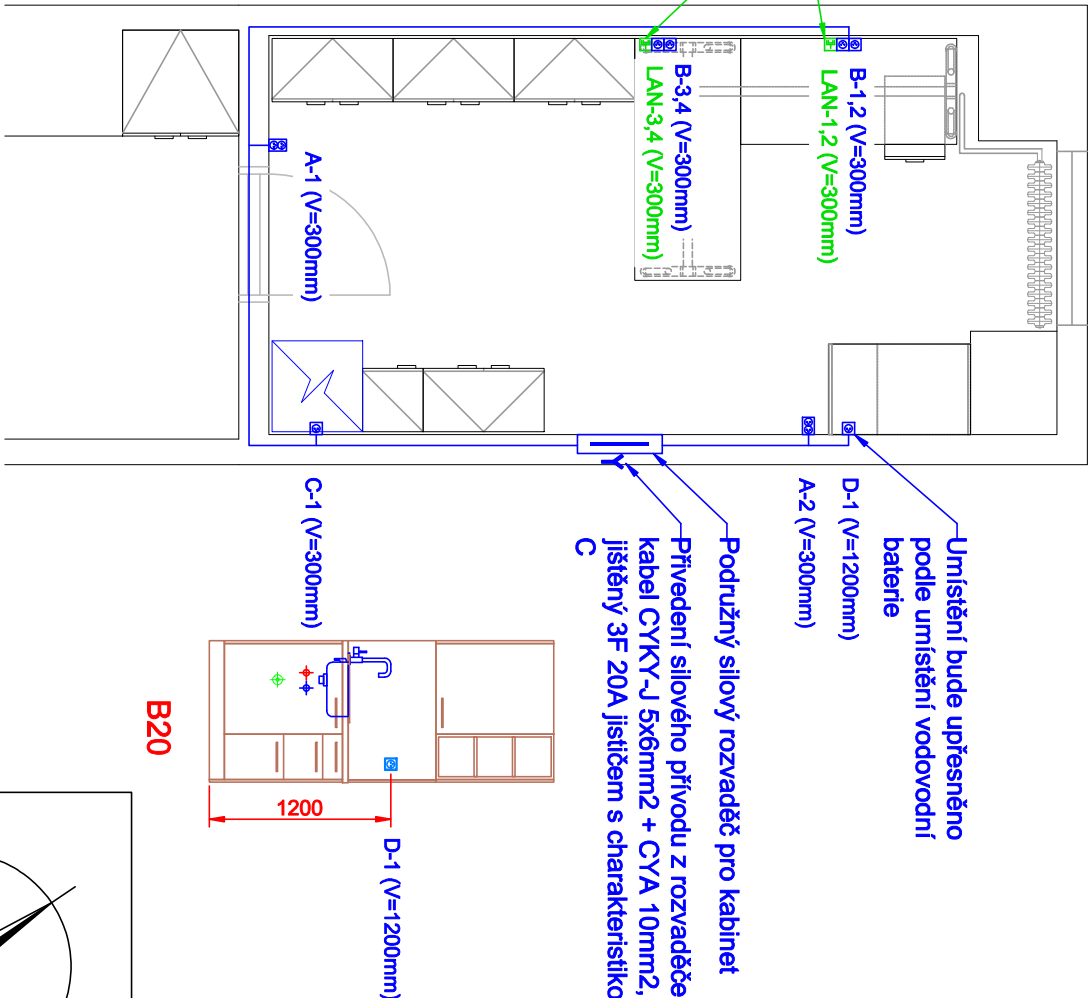
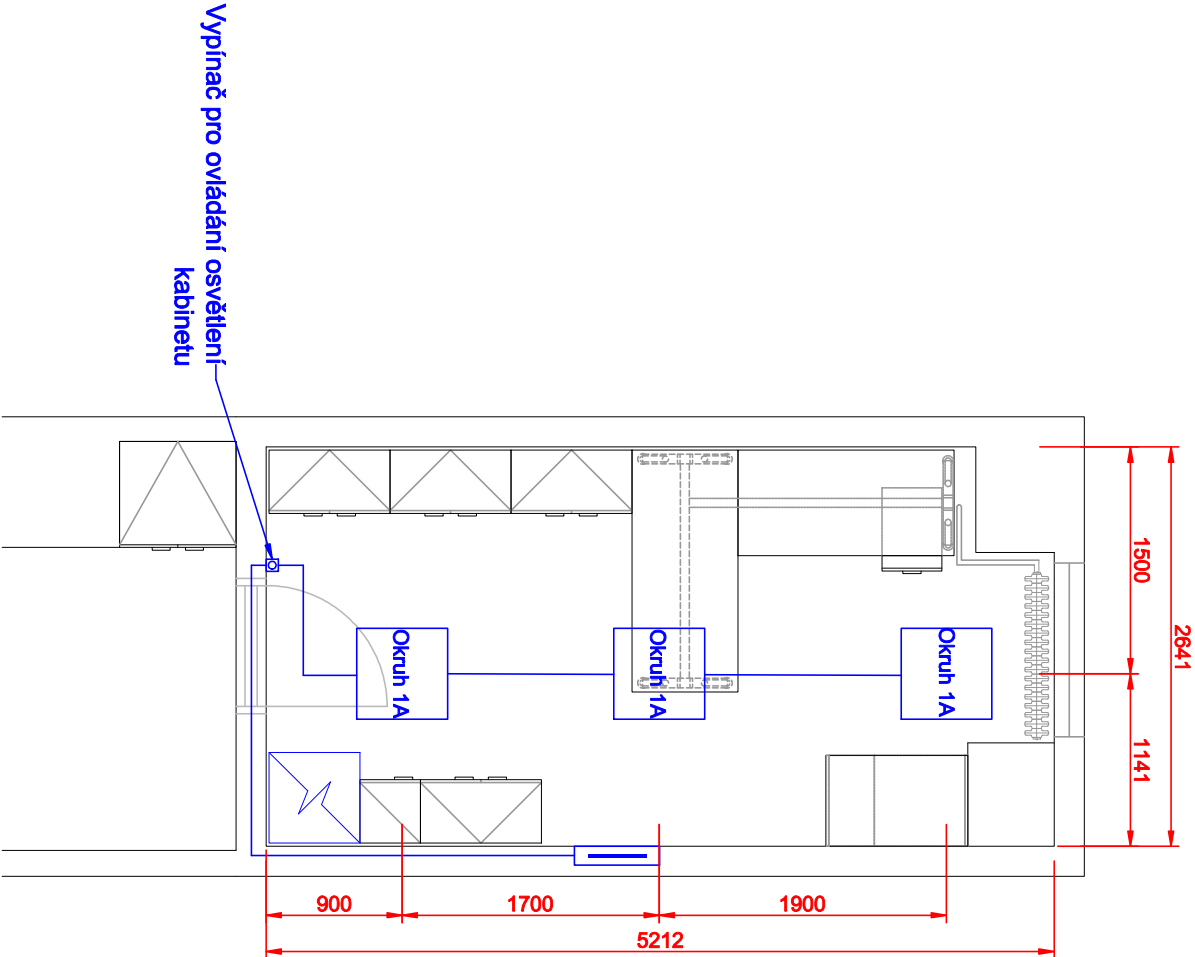
NEJEDNÁ SE O TRASY PRO SILNOPROUDÉ ROZVODY!!! SILNOPROUDÉ ROZVODY BUDOU VEDENY V DRÁŽKÁCH VEDLE CHRÁNIČEK A TAKTĚŽ VYVEDENY DO STOLŮ.

Nárokujeme po investořích (škole) dotažení nového silového přívodu do podružného rozvaděče v učebně (kabel CYKY-J 5x6mm + CYA 10 mm2 ze školních, jižtený 3F 20A jističem s charakteristikou C)

Nárokujeme po investořích (škole) dotažení 4x LAN přívodu ze serverovny na pozice zásuvek!

- 4x LAN přívod ze serverovny školy na pozice zásuvek
- dodává projekt konektivitu

Nárok na slaboproud



Umístění bude upřesněno podle umístění vodovodní baterie

D-1 (V=1200mm)
A-2 (V=300mm)

Podružný silový rozvaděč pro kabinet

Přivedení silového přívodu z rozvaděče školy, kabel CYKY-J 5x6mm2 + CYA 10mm2, jižtený 3F 20A jističem s charakteristikou typu C

D-1 (V=1200mm)

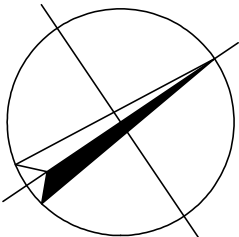
C-1 (V=300mm)


A-1 (V=300mm)

B-1,2 (V=300mm)
LAN-1,2 (V=300mm)

B-3,4 (V=300mm)
LAN-3,4 (V=300mm)

B20



Autorizace projektu:		Ing. Petr Zavadil		Ověřil:		
Vedoucí/kontrola projektu:		Ing. Petr Zavadil				
Výpracovatel:		Ing. Petr Zavadil				
		-				
Kreslil:		Ing. arch. Olha Prokopova				
Kraj:		-		Účel projektu:		
Jihomoravský		Místo: Základní škola Ivanovice na Hané, Tyršova 218/4, 683 23 Ivanovice na Hané, parc. č. 1730, k.ú. Ivanovice na Hané				
Investor:		ZŠ IVANOVICE NA HANÉ, Tyršova 218/4, 683 23 Ivanovice na Hané, IČ: 462 70 876				
Název stavby:		Rekonstrukce silno a slaboproudé instalace, dobudování WC pro imobilní a vestavba výtahu do stávající šachty, ZŠ Ivanovice na Hané, ul. Tyršova 218/4				
Obsah výkresu:		Místnost 1.16 - Kabinet informatiky - Elektroinstalace				
		<p>SPZ DESIGN, s.r.o. Moravská 359/13 779 00 Olomouc - Holice IČ: 278 31 132 telefon: 585 150 411 e-mail: spz.design@seznam.cz web: www.spzdesign.cz</p>		Číslo projektu:		DSP+DVZ
				Datum:		
				Číslo archivní(zakázky):		
				Datum expedice/verze:		
				Formát výkresu:		
Měřítko:		1:50		Paré číslo:		
Číslo výkresu:		D.1.4.2a-21				

SPZ DESIGN, s.r.o.
Moravská 359/13
779 00 Olomouc - Holice
IČ: 228 31 132
telefon: 585 150 411
e-mail: spz.design@seznam.cz
web: www.spzdesign.cz